



**КОМИТЕТ ИМУЩЕСТВЕННЫХ ОТНОШЕНИЙ
АДМИНИСТРАЦИИ ПЕРМСКОГО МУНИЦИПАЛЬНОГО ОКРУГА**

РЕШЕНИЕ

о размещении объектов № 2115

Пермский край
Пермский округ

25.08.2023

Комитет имущественных отношений администрации Пермского муниципального округа разрешает Публичному акционерному обществу «Россети Урал» (ИНН 6671163413, ОГРН 1056604000970, почтовый адрес: 620026, г. Екатеринбург, ул. Мамина Сибиряка, д. 140)

размещение объекта: «Строительство ВЛ 0,4 кВ с установкой ПУ для электроснабжения с. Кояново (4500072399)»

на землях государственная собственность на которые не разграничена

на срок бессрочно

Местоположение: Пермский край, Пермский муниципальный округ, с. Кояново

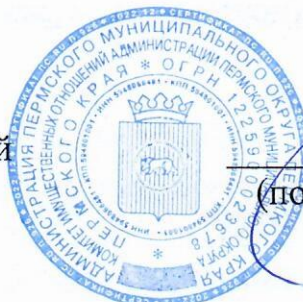
Приложение: схема предполагаемых к использованию земель или земельных участков.

Особые условия использования:

1) При установке опор электросетевого хозяйства учесть параметры ширины проезда улично-дорожной сети, во избежание сужения полосы отвода дороги. Установить опоры на расстоянии не более 2 метров от границ земельного участка.

2) При условии получения разрешения на производство земляных работ.

Председатель комитета
имущественных отношений



Е.А. Демидова
(подпись, печать)

**Схема предполагаемых к использованию земель
или части земельного участка**

Объект: Строительство ВЛ 0,4 кВ с установкой ПУ для электроснабжения села Кояново (4500072399)

Местоположение: Пермский край, Пермский муниципальный округ, с.Кояново

Площадь земель или части земельного участка, кв.м **134**

Категория земель: - Земли населенных пунктов

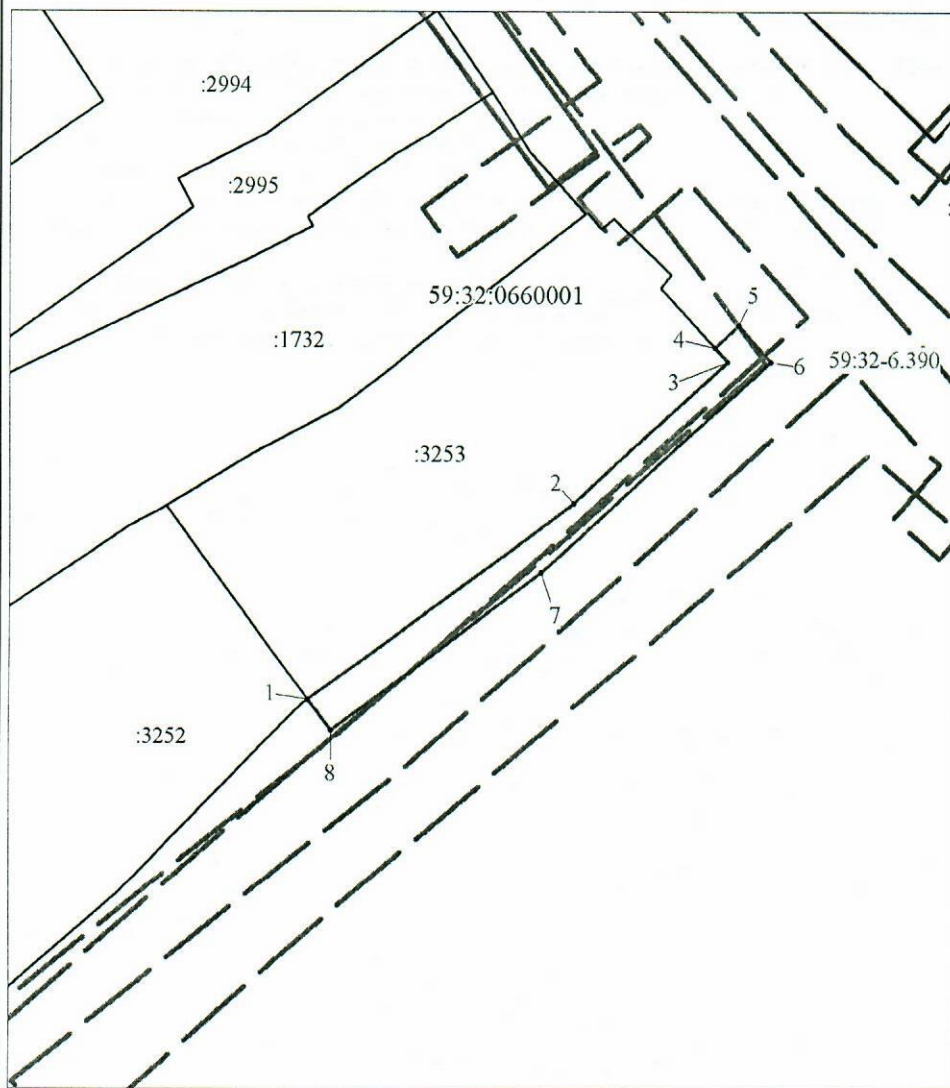
Вид разрешенного использования: -

Цель использования: под объекты инженерного оборудования электроснабжения Строительство ВЛ 0,4 кВ с установкой ПУ для электроснабжения села Кояново (4500072399)

Описание границ смежных землепользователей:

от точки 1 до точки 4 - земельный участок с кадастровым номером 59:32:0660001:3253

от точки 4 до точки 1 - земли Пермского муниципального округа



Масштаб 1:600

Условные обозначения:

- предполагаемые к использованию земли;
- существующая часть границы, имеющиеся в ЕГРН сведения о которой достаточны для определения ее местоположения;
- 1** - характерные точки границы испрашиваемого земельного участка;
- границы зон, с особыми условиями использования территории, внесенные в ЕГРН
- граница кадастрового квартала;

59:32:0660001 - кадастровый номер квартала.

Заявитель: Стафеева М.А.

(по доверенности ОАО "ИРСК Урала" от 07.02.2023 №59 АА 4190270)

Координаты характерных точек
МСК-59, зона 2

№	Координаты, м	
	X	Y
1	2	3
1	493569.15	2236286.53
2	493585.28	2236308.51
3	493596.89	2236321.34
4	493598.06	2236320.24
5	493599.86	2236322.24
6	493596.89	2236324.92
7	493579.65	2236305.83
8	493566.56	2236288.48
1	493569.15	2236286.53